

PLUS QU'UN
PARTENARIAT,
UNE
GRANDE
PREMIÈRE



BIODERMA
LABORATOIRE DERMATOLOGIQUE

... Le Laboratoire
BIODERMA &
l'Institut Curie
s'engagent
pour la qualité
de vie des patients

Quel point commun entre une référence en oncologie et un expert de la dermatologie ?

Une même volonté d'améliorer le suivi et la qualité de vie des patients au cours de leurs traitements contre le cancer. Engagés ensemble pour mieux prendre en charge les effets secondaires cutanés et faire progresser la recherche en soins, le Laboratoire BIODERMA et l'Institut Curie viennent de créer un centre inédit, qui ouvre une nouvelle voie dans la prise en charge des patients : **L'Espace de Soins et d'Étude de la Peau**

UNE BELLE HISTOIRE DEPUIS 2015...

...entre **deux acteurs
de référence dans
leur savoir-faire,
aux compétences
complémentaires.**

Un partenariat de longue date réunit BIODERMA et l'Institut Curie. Depuis 4 ans, le Laboratoire BIODERMA agit pour la prévention des effets secondaires cutanés en fournissant des produits d'hygiène et de soins ainsi que des brochures d'information pour éduquer les patients. BIODERMA soutient également l'opération nationale « Une Jonquille pour Curie » qui permet de financer des recherches innovantes en cancérologie, mais aussi KDog, le programme de recherche d'innovation médicale de l'Institut Curie dédié au dépistage du cancer du sein à l'aide de l'odorat du chien. Ces nombreuses actions ont rapproché l'Institut Curie et BIODERMA ces dernières années pour aboutir à un nouveau projet qui se concrétise en 2019.

ISABELLE FROMANTIN,

Infirmière-chercheuse
à l'Institut Curie,
à l'origine du rapprochement
avec BIODERMA



« Je cherchais un laboratoire dermocosmétique partenaire qui accepte de fournir des produits de qualité, adaptés aux besoins de nos patients, et apportant une solution aux inégalités que nous observions entre eux, pour des questions de ressources. J'ai fait la connaissance de l'équipe BIODERMA, avec qui nous avons fait tout un travail avec le service d'oncologie notamment, mais aussi en oncogériatrie, en soins palliatifs, en plaies et cicatrisation. Les kits de BIODERMA sont remis gratuitement aux patients qui le souhaitent. Depuis, BIODERMA a toujours respecté la liberté de choix du patient et joué le jeu avec les soignants, une belle aventure qui se poursuit aujourd'hui autrement grâce à ce projet beaucoup plus ambitieux pour les patients et les soignants. Notre objectif commun est d'améliorer la qualité de vie des patients par des actions simples, couplées si besoin à de la recherche en soins. »

Améliorer la recherche en soins
et la qualité de vie des patients.

2019, UNE NOUVELLE DIMENSION

Forts de cette expérience réussie et d'un vrai lien de confiance construit au fil des années, l'Institut Curie et le Laboratoire BIODERMA ont décidé d'aller plus loin ensemble.

Un nouveau dispositif ambitieux est né de cette collaboration autour de la qualité de vie des patients et la santé durable : **l'Espace de Soins et d'Étude de la Peau**. Une nouvelle manière d'accompagner les patients au quotidien dans leur combat contre la maladie, et également d'aller plus loin dans la connaissance des effets secondaires des traitements.

En s'engageant ensemble, l'Institut Curie et le Laboratoire BIODERMA mutualisent leurs expertises respectives dans un but commun : **prendre le patient en charge dans sa globalité.**

LE POINT DE VUE DE

PR PIERRE FUMOLEAU,
Directeur Général de
l'Ensemble Hospitalier de
l'Institut Curie



« L'Institut Curie, c'est aussi un établissement de santé, un centre de lutte contre le cancer prenant en charge des patients atteints de cancer. Lorsque nous traitons une tumeur, nous traitons avant tout une personne porteuse d'une tumeur. L'un des 6 axes du projet médical est le suivant : « passer des thérapeutiques ciblées au soins intégrés », c'est-à-dire une prise en charge holistique, globale du patient intégrant des soins de support. Quand nous voulons traiter le malade de façon globale, il faut certes être actif, avec les traitements que nous avons à disposition — chimiothérapies, thérapies ciblées, immunothérapies — mais aussi traiter les effets secondaires induits par ces traitements. Et parmi eux des problèmes cutanés. BIODERMA, grâce à son savoir-faire, peut nous aider et surtout aider nos patients à contrecarrer ces effets secondaires cutanés. Les soins développés permettent de les diminuer et d'améliorer la qualité de la peau et donc de vie des patients. Mais surtout cela permet au malade de poursuivre un traitement très efficace. »

*Aider nos patients à contrecarrer
ces effets secondaires cutanés*

NOTRE CONSTAT : UN VÉRITABLE ENJEU AUTOUR DES TOXICITÉS CUTANÉES

Extrême sécheresse cutanée, syndrome main-pied, folliculite, rash cutané, problèmes d'ongles, alopecie...

De nombreux traitements très efficaces contre le cancer provoquent des effets secondaires cutanés qui ont un **impact important sur la qualité de vie des patients**. Ils peuvent même dans certains cas conduire les oncologues à revoir les doses ou pire à suspendre le traitement. **Leur prise en charge et leur prévention est cruciale** pour le patient, d'autant plus avec l'augmentation des « thérapies ciblées », ces traitements pris à domicile et qui présentent des effets secondaires importants.

Plus globalement, il est nécessaire aujourd'hui d'affiner les protocoles de prise en charge et aussi de **mieux comprendre de manière clinique et scientifique l'impact des traitements dans la peau**. Cette investigation ne peut se faire qu'au travers d'études sérieuses et suivant des normes scientifiques précises.



3 questions à...

KARINE TORRELLI,
Pharmacien, Responsable Partenariats Hospitaliers chez BIODERMA

QUEL POINT COMMUN ENTRE BIODERMA ET L'INSTITUT CURIE ?

« Une approche sincère dans la manière de faire notre métier. Nous avons les mêmes valeurs, l'excellence et la bienveillance, cette même volonté d'accompagner le patient au quotidien, de faire le maximum pour qu'il ait toutes les chances. Chez BIODERMA, nous avons cette passion de prendre soin des gens à travers la peau qui fait toute la différence !

CE PARTENARIAT EST UNE PREMIÈRE POUR L'INSTITUT CURIE, QU'EST-CE QUI A MOTIVÉ LE CHOIX DE BIODERMA SELON VOUS ?

Avec l'Institut Curie, c'est une longue histoire car nous avons déjà réalisé plusieurs projets ensemble par le passé et c'est surtout une aventure humaine, des rencontres fortes. Ce partenariat officiel est en réalité l'aboutissement de nombreuses années d'une relation authentique. Nous travaillons en confiance et notre compétence dans notre domaine, notre manière de prendre en compte le patient, d'avoir pour ambition la santé durable de la peau nous rapproche.

QUELLE EST L'AMBITION À LONG TERME DE CE NOUVEL ESPACE DE SOINS ET D'ÉTUDE DE LA PEAU ?

Il s'agit avant tout d'avancer dans cette prise en charge globale du patient et en même temps de faire progresser les connaissances scientifiques sur la peau et la recherche en soins qui est un des axes du partenariat. D'être précurseurs pour devancer l'arrivée de nouvelles thérapies donc de nouvelles toxicités cutanées, afin d'être toujours et encore dans notre démarche fondamentale d'amélioration de la qualité de vie des patients. »



L'Espace de Soins et d'Étude de la Peau

UNE VOCATION MULTIPLE

AMÉLIORER LE PARCOURS DE SOINS & LA RECHERCHE

L'Espace de Soins et d'Étude de la Peau Un nouveau lieu unique :

pour accompagner les patients en traitement tout en améliorant les connaissances scientifiques sur les effets secondaires.

Ces deux missions fonctionnent en complète synergie, car les analyses réalisées au sein du nouvel Espace de Soins et d'Étude de la Peau serviront de base aux études.

L'ACCOMPAGNEMENT DES PATIENTS

En fonction du protocole de traitement mis en place ou en cas de changement de traitement, les patients sont informés des effets secondaires cutanés potentiels et des stratégies de prévention à adopter immédiatement pour les prévenir. Chacun est ensuite suivi tout au long de son parcours de soins.

LA RECHERCHE SUR LES TOXICITÉS CUTANÉES

On sait qu'il existe une grande variabilité individuelle de réactions parmi les patients. Par exemple, plusieurs types de syndromes main-pied ont été observés selon le traitement. Pourquoi ? Que se passe-t-il réellement au sein de la peau, lorsque nous sommes sous traitement ?

Il est urgent de mener des études cliniques sur les différents types de thérapies et leurs effets secondaires pour mieux les prendre en charge.

Les résultats des travaux du nouvel Espace de Soins et d'Étude de la Peau seront publiés dans la presse scientifique et exposés lors des congrès **pour profiter au plus grand nombre et faire progresser les connaissances du monde scientifique.**



HÉDI CHABANOL,
Responsable de l'Espace de Soins
et d'Étude de la Peau à l'Institut
Curie et experte des effets
secondaires cutanés

« Jusqu'ici, nous avons une évaluation clinique visuelle : avec l'Espace de Soins et d'Étude de la Peau, nous allons objectiver ces résultats avec des outils de mesure : colorimétrie, épaisseur de l'épiderme qui va permettre de quantifier les effets secondaires. Le fait de mesurer la peau va nous permettre de trouver les spécificités des différentes peaux, de redéfinir les physiopathologies et les mécanismes d'apparition de ces effets secondaires. Sur un patient qui a la peau sèche au départ, on va adapter la stratégie, car le traitement ne va rien arranger. Nous allons définir des profils types de patients à risque de toxicités cutanées pour avoir une prise en charge de précision et personnalisée à chacun.

OÙ ?

Le nouvel Espace de Soins et d'Étude de la Peau est situé à Paris, à l'Hôpital de Jour de l'Institut Curie, au sein du CISCO (Consultation d'infirmières de Suivi des Chimiothérapies orales).

- › Un lieu propice aux échanges, où les patients se sentiront en confiance, accompagnés et écoutés. Ils trouveront ici tous les conseils pour prendre soin de leur peau et limiter les effets secondaires. Des experts pourront aussi leur apporter tous les soins nécessaires.
- › Un lieu d'étude, où les toxicités cutanées seront analysées lors d'études cliniques afin de mieux les comprendre et donc les traiter.

POURQUOI ?

- › Pour mieux aider les patients, affiner les protocoles de prise en charge et cibler les produits visant à les soulager et à améliorer leur qualité de vie.
- › Pour mieux comprendre les toxicités cutanées, en particulier des nouvelles thérapies orales et de tous les types de traitements en développement comme les immunothérapies.

COMMENT ?

- › Grâce à des appareils de mesure de la peau capables d'évaluer l'état de la peau avant et pendant le traitement (mesure de l'inflammation, épaisseur de la couche cornée, taux d'hydratation...). L'équipement acquis par BIODERMA pour l'Espace de Soins et d'Étude de la Peau permettra de collecter des données biologiques en complément des données cliniques et d'avoir une vision globale des effets cutanés des traitements.
- › Grâce à des recueils de données allant jusqu'au ressenti des patients, visant à mieux comprendre la manière dont ils vivent ces effets secondaires.

QUI :

Hédi Chabanol, Responsable de l'Espace de Soins et d'Étude de la Peau à l'Institut Curie. Elle est experte des effets secondaires cutanés et podologue de formation. Spécialiste du syndrome main-pied, Hédi est en permanence à l'écoute des patients et reste la référente pour les toxicités cutanées induites par les traitements anticancéreux oraux à l'Institut Curie.

*Améliorer la compréhension des toxicités
pour pouvoir mieux les prévenir*



BIODERMA FINANCE LA 1^{RE} BOURSE DE RECHERCHE EN SOINS À L'INSTITUT CURIE

Le partenariat entre l'Institut Curie et le Laboratoire BIODERMA comprend un volet complémentaire, avec une bourse de recherche en soins, dans le cadre de l'Unité de Recherche Plaies et Cicatrisation, pilotée par l'infirmière-chercheuse Isabelle Fromantin. Comme elle l'explique : « le développement de la recherche en soins est une volonté de l'institution et une opportunité importante pour les soignants d'avoir les moyens d'innover. Qu'il s'agisse d'optimiser l'organisation du parcours de soins ou de mieux comprendre un symptôme, d'améliorer la qualité des soins et la qualité de vie des patients avec des dispositifs médicaux... Le champ est large, l'appel à projets est déjà lancé et la sélection finale aura lieu en septembre. »



PR PIERRE FUMOLEAU,
Directeur Général de
l'Ensemble Hospitalier de
l'Institut Curie



« Je pense que ce type de convention avec un laboratoire cosmétique est une première pour l'Institut Curie. Même dans mon parcours professionnel de cancérologue à Nantes et Dijon, je n'avais jamais eu connaissance de ce type de partenariat. Cette initiative part du terrain, elle est surtout liée aux infirmières qui traitent à la fois des plaies mais aussi des problèmes cutanés. La recherche en soins infirmiers est un élément important du projet de soins, il ne faut pas l'oublier. »

BIODERMA, UNE MARQUE NAOS

Prescrite par les dermatologues et distribuée exclusivement en pharmacies, la marque BIODERMA a pour vocation de préserver la santé de la peau durablement. Elle a été lancée il y a plus de 40 ans par Jean-Noël Thorel autour d'une vision singulière de la peau et du soin, l'écobiologie.

L'ÉCOBIOLOGIE AU SERVICE DE LA DERMATOLOGIE.
POUR PRÉSERVER LA SANTÉ DE LA PEAU. DURABLEMENT.
BIODERMA est une marque NAOS.

L'écobiologie est au cœur de la démarche de NAOS pour mieux préserver l'écosystème de la peau et en renforcer les mécanismes naturels. Plutôt que de sur-traiter la peau, il faut lui apprendre à vivre... De cette idée sont nées les marques BIODERMA, Institut Esthederm et Etat Pur qui participent chacune par leur mission à l'ambition plus globale de NAOS.

NAOS est une entreprise à raison d'être, inspirée par une utopie humaniste revendiquée. Un regard porté sur le monde, la volonté permanente de questionner et de remettre en cause le statu quo pour bâtir un avenir qui n'oublie jamais que sa finalité ultime, c'est l'Humain.

Aujourd'hui, présente dans 100 pays et toujours résolument indépendante, l'entreprise NAOS a pour ambition de devenir mondialement reconnue pour la pertinence de sa vision et la valeur de sa démarche. Pour ce faire, elle s'apprête à changer de dimension en s'élargissant du Skincare (Soins de la peau) au Human Care (Santé, Beauté, Bien-être).

NAOS
40 ANS D'EXISTENCE

—
2 600 NAOS PEOPLE
DANS 100 PAYS

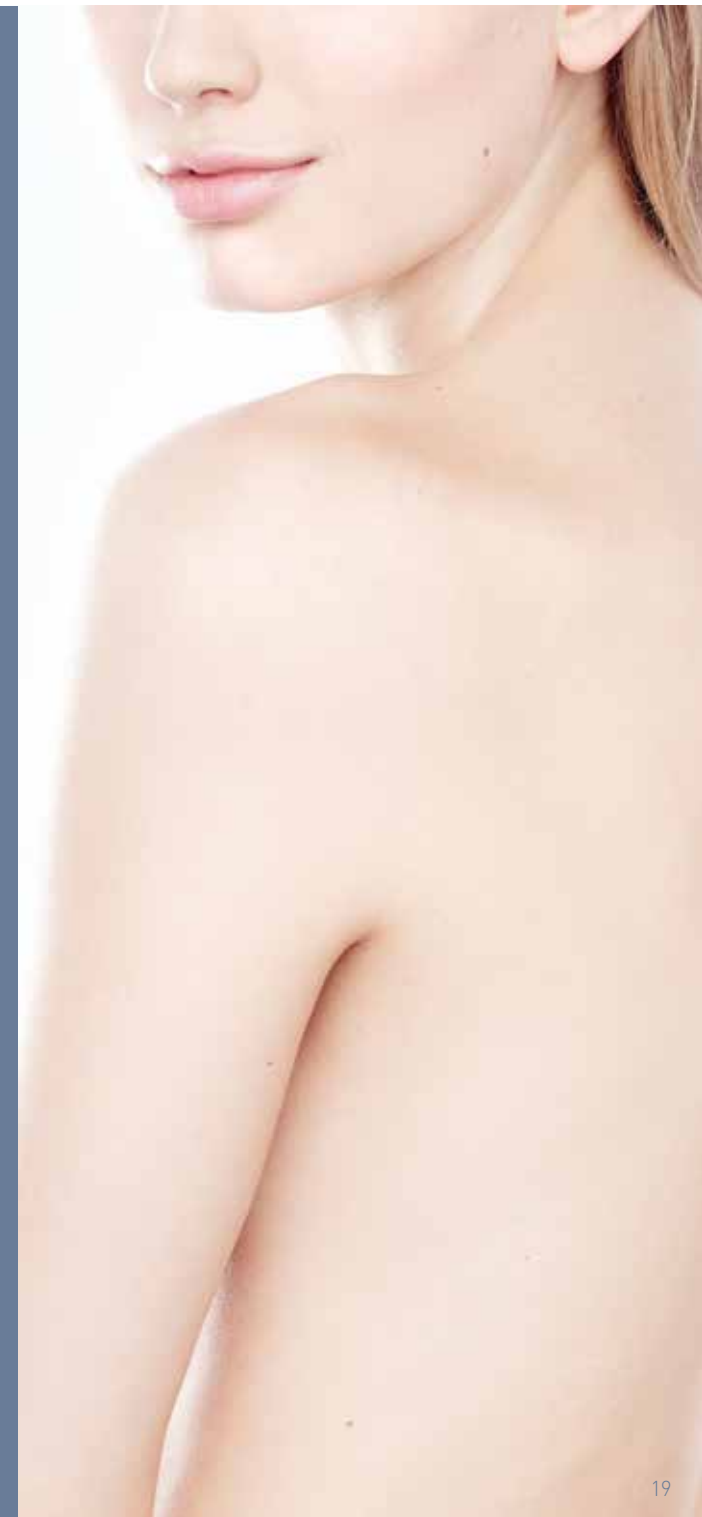
—
MADE IN FRANCE

—
DANS LE TOP 10
DES ENTREPRISES
DE COSMÉTIQUE
INDÉPENDANTE

—
60 BREVETS DÉPOSÉS
EN ÉCOBIOLOGIE

—
300 000 PRODUITS
FABRIQUÉS PAR JOUR

—
300 000 PROFESSIONNELS
DE SANTÉ / 20 MILLIONS DE
CLIENTS FIDÈLES



INSTITUT CURIE, À L'AVANT-GARDE DES TRAITEMENTS CONTRE LE CANCER

Référence française et européenne en cancérologie, l'Institut Curie travaille depuis sa création autour de trois missions : la recherche, les soins, la conservation & la transmission de savoirs. L'ensemble des activités s'exercent dans trois entités : un ensemble hospitalier de pointe en cancérologie réparti sur trois sites (Paris, Orsay et Saint-Cloud), un centre de recherche de renommée internationale (plus de 1100 chercheurs / 86 équipes de recherche) et le siège de la fondation.

L'ESPRIT CURIE

Pionnier, curieux, humain, engagé... L'Institut Curie reste fidèle à la vision originelle de Marie Curie en privilégiant la collaboration entre chercheurs et médecins pour transformer le progrès scientifique en innovations médicales. Une approche délibérément collaborative et multidisciplinaire où l'ouverture d'esprit prédomine, où expertise et désintéressement vont de pair.

MC 21, LE PROJET D'ÉTABLISSEMENT 2015-2020

MC21 pour Marie Curie 21^e siècle : le projet d'établissement de l'Institut Curie vise à construire le Comprehensive Cancer Center de demain. Médecine de précision, immunothérapie, épigénétique, l'Institut Curie a pris toute la mesure des nouvelles avancées et met tout en œuvre pour que les patients puissent en bénéficier.

*"Tout mettre en œuvre pour que
l'après-cancer devienne une réalité pour tous"*

PR THIERRY PHILIP, PRÉSIDENT DE L'INSTITUT CURIE

INSTITUT CURIE

FONDÉ EN 1909
PAR MARIE CURIE

—
FONDATION RECONNUE
D'UTILITÉ PUBLIQUE DEPUIS
1921

—
3500 COLLABORATEURS

—
600 DOCTORANTS, MASTERS,
INTERNES, ÉTUDIANTS
HOSPITALIERS

—
136 ÉLÈVES INFIRMIERS

—
82 NATIONALITÉS

—
1^{ER}
CENTRE EUROPÉEN DE
PRISE EN CHARGE DES
CANCERS DU SEIN PAR
L'IMPORTANCE DE SON
RECRUTEMENT

—
1^{ER}
CENTRE FRANÇAIS DE
LUTTE CONTRE LE CANCER
EN NOMBRE DE PATIENTS
TRAITÉS

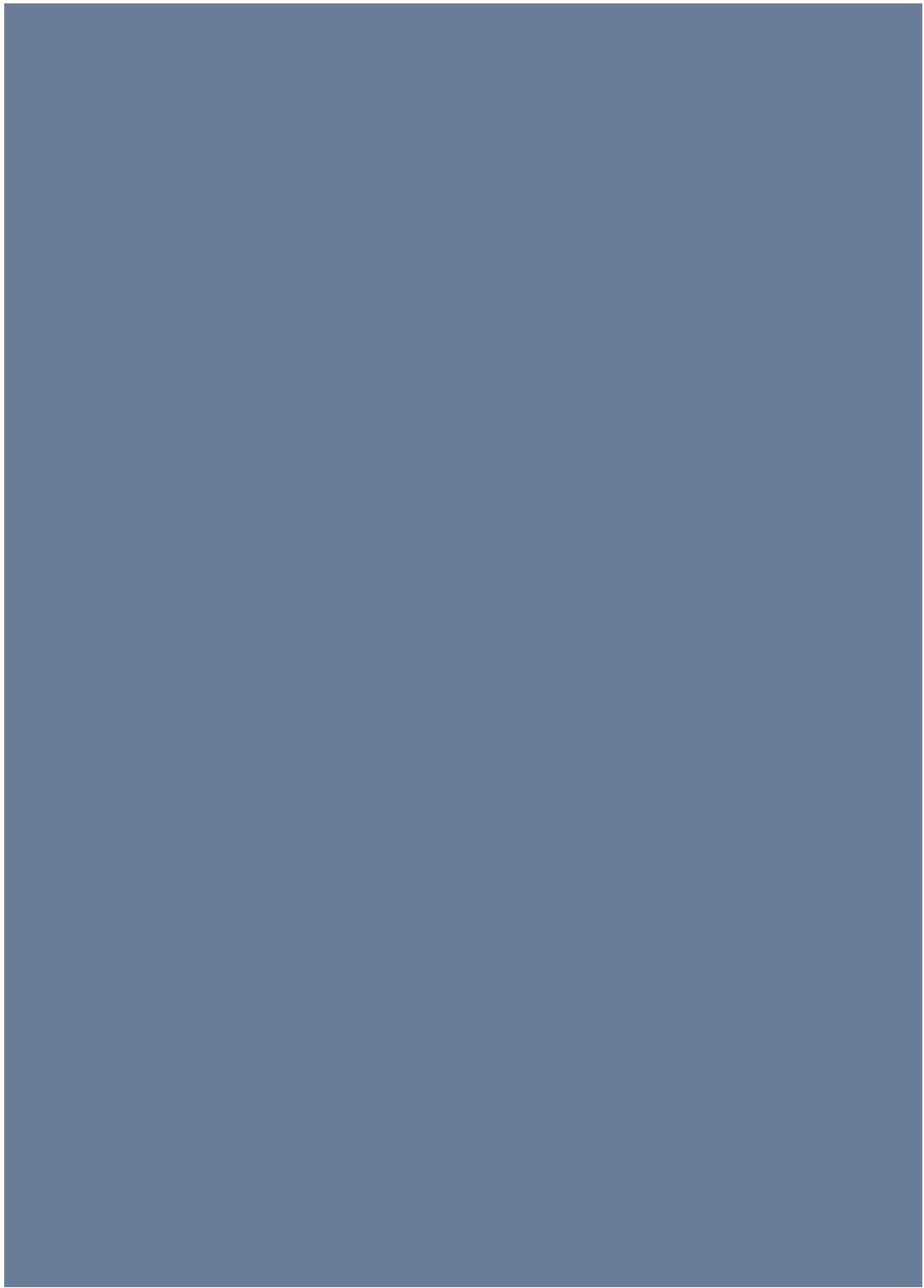
—
1^{ER}
CENTRE DE RECHERCHE
FRANÇAIS SUR LE CANCER

—
50 652 PATIENTS

—
849 PUBLICATIONS
INTERNATIONALES



NOTES



BIODERMA

LABORATOIRE DERMATOLOGIQUE

BIODERMA, UNE MARQUE NAOS

CONTACT PRESSE

Valentine NEGRONI

valentine.negroni@naos.com

01 44 41 32 94

LA BIOLOGIE AU SERVICE DE LA DERMATOLOGIE